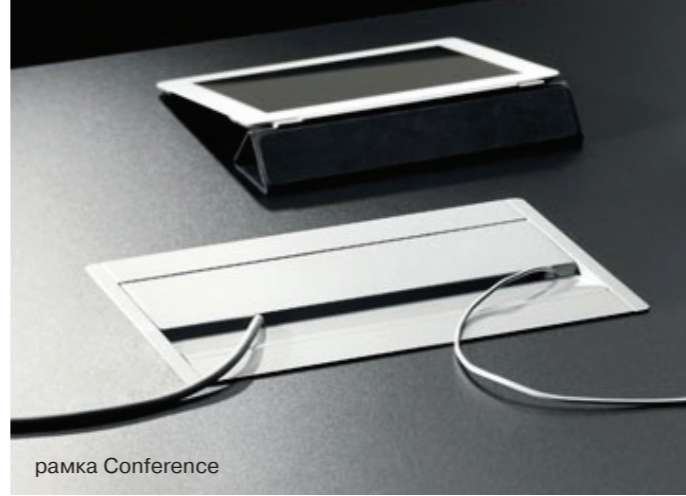




Электрификационный блок Conference в офисе компании «Skincare», г. Москва



рамка Conference

пример комплектации
электрификационного блока



| | |
|---|-------|
| электрический блок, 2 силовые / 2 пустые арт. 909.003 | 1 шт. |
| рамка двойная для входов RJ45, HDMI, USB арт. 917.000 | 1 шт. |
| слаботочка (вход RJ45) арт. 940.057 | 2 шт. |
| рамка VGA + stereo арт. 917.045 | 1 шт. |
| питающий кабель GST18, арт. 375.000 | 1 шт. |

Conference, Top Frame



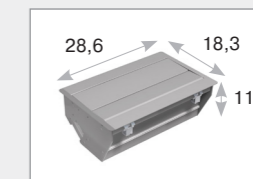
Conference и Top Frame — блоки розеток для скрытого монтажа. Идеальное решение для переговорных столов. Розеточный блок включает в себя 2 или 3 силовые розетки и 1 или 2 пустые ячейки. Возможное наполнение пустых ячеек: HDMI, VGA+Stereo, Cat5e.

Conference

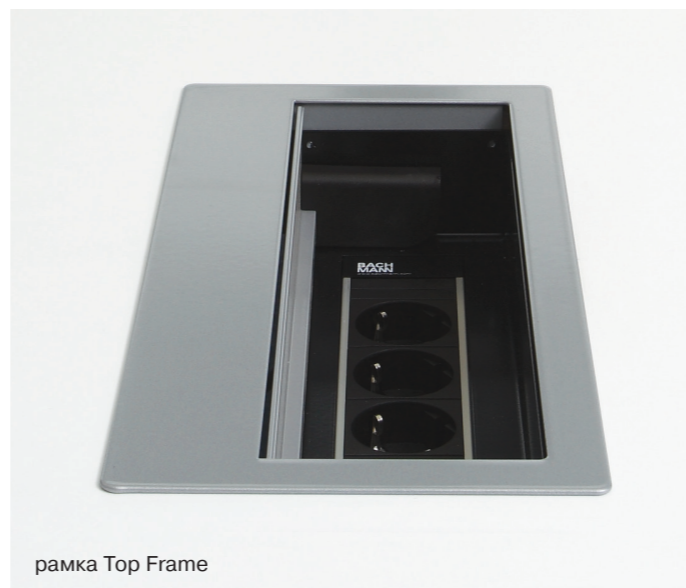
размеры врезного отверстия 271x170 мм

цвет рамки серебристо-серый (RAL 9006), хром

габаритные размеры



Электрификационный блок Top Frame во вспомогательном офисе компании IBS, г. Москва



рамка Top Frame

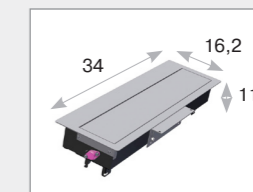


Top Frame

размеры врезного отверстия 330x145 мм

цвет рамки серебристо-серый (RAL 9006)

габаритные размеры



Алгоритм комплектации электрификационного блока. Блоки имеют пустые ячейки, которые могут быть наполнены по индивидуальному желанию в соответствии с требованиями выполняемых задач.

1

блок Conference с пустой ячейкой



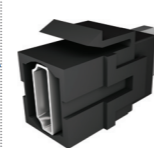
Conference
2 силовые розетки и 2 пустые ячейки
арт. 909.003

2

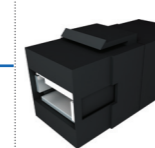
выберите варианты наполнения для пустой ячейки



слаботочка (вход RJ45)
арт. 940.057*
* встраивается в рамку



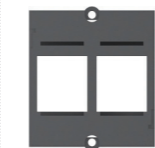
слаботочка (вход HDMI)
арт. 918.041*
* встраивается в рамку



слаботочка (вход USB)
арт. 917.120*
* встраивается в рамку

3

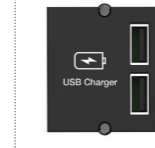
выберите рамку для слаботочки



рамка двойная для входов RJ45, HDMI, USB
арт. 917.000



заглушка
арт. 917.009



USB-зарядка
5 V DC / max. 2,4 A
арт. 917.224