



# Rotonda involux

## столешница

материал — ДСП  
толщина — 38 мм  
покрытие — меламин  
кромка — ABS (пластиковое противоударное покрытие) толщиной 2 мм

## опоры

опоры металлические сечением 70x20 мм,  
покрытие — порошковая покраска,  
цвет — черный

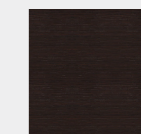
## шкафы

шкафы высотой 77 и 182 см,  
каркасы и полки шкафов в цвете венге,  
система плавного закрывания дверей шка-  
фов и ящиков тумб

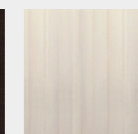
## столы для переговоров

толщина топа 25 мм

## цвета



венге



светлый  
дуб

