



Блок Under Desk абсолютно универсален в плане размещения — его можно установить на столешнице или под столешницей, закрепить на вертикальной стене или экране, а также разместить в лотке под столешницей.



Under Desk

Универсальный блок электрификации Under Desk можно установить на рабочей поверхности стола, а также под поверхностью столешницы и даже на каркасе мягкой мебели. Блок предлагается с двумя вариантами наполнения — с тремя силовыми розетками или с двумя силовыми розетками и двумя USB зарядками, в комплект поставки также входит кабель питания длиной 2 м и два вида креплений.

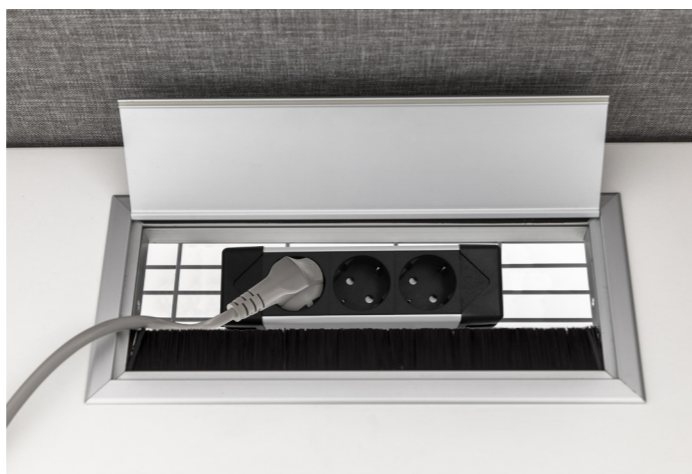
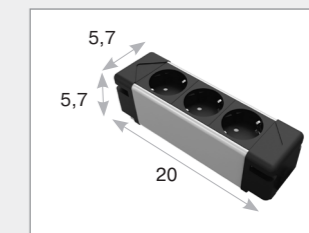
материалы алюминий, пластик

цвет алюминий + черный

наполнение 2 силовые + 2 USB A или 3 силовые розетки

комплект поставки розеточный блок, два типа креплений и питающий кабель длиной 2 м

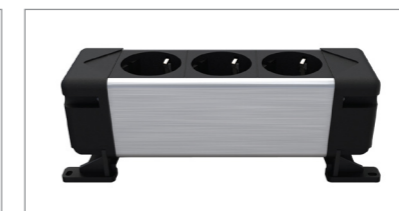
габаритные размеры



блок комплектуется двумя типами креплений



к поверхности крепления обращена боковая сторона блока



к поверхности крепления обращена нижняя сторона блока