

solo  
light solutions

signify

Инновационные решения  
Large Luminous Surfaces

# Philips OneSpace prefab

**“Когда потолок становится светом, а свет становится потолком”**





## Philips OneSpace prefab

### Что это такое

Philips OneSpace это впечатляющий качественный осветительный прибор с отличным равномерным распределением света, что сильно способствует улучшению дизайна и акустике помещения.

В результате получается потолок с удивительным световым эффектом, не видя реального источника света.



3 OneSpace prefab





## Ключевые преимущества

### Просто умнее

- Простая установка и легкая замена ткани
- Тонкая панель (120 мм)
- Легкая интеграция с BMS
- Диммируемые (DALI или 0-10V)
- Доступна версия с изменяемым белым

### Превосходный однородный свет

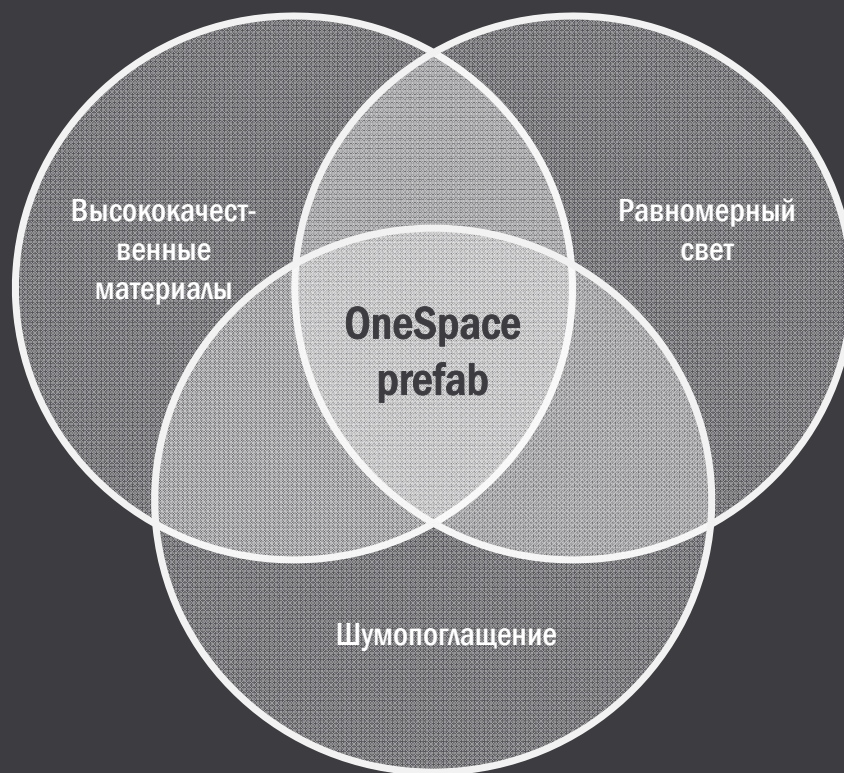
- Источник света полностью скрыт
- Превосходное равномерное распределение света

### Комфорт

- Яркий равномерный светодиодный свет без бликов, который устраняет тени
- Снижает шум в помещении

Philips OneSpace prefab

## Уникальное сочетание качеств

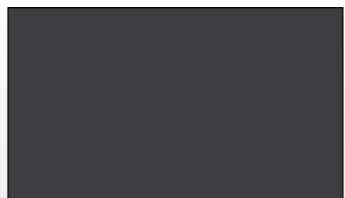


# Доступные размеры (мм)

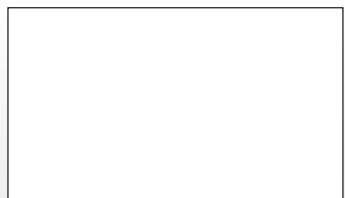
OneSpace prefab доступен с цветовой температурой 3000K и 4000K, а также в исполнении Tunable White (2700K - 6500K).

Ширина \ Длина	900	1200	1500	1800
900	✓			
1200	✓	✓		
1500	✓	✓	✓	
1800	✓	✓	✓	✓
2100	✓	✓	✓	✓
2400	✓	✓	✓	✓
2700	✓	✓	✓	✓
3000	✓	✓	✓	✓





PS-504

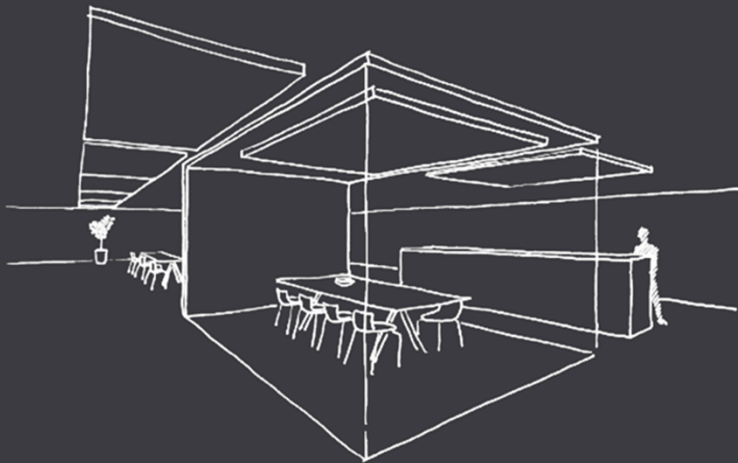


PS-959



## Цвета

Корпус OneSpace prefab доступен в черном и белом цветах.



## Офисы

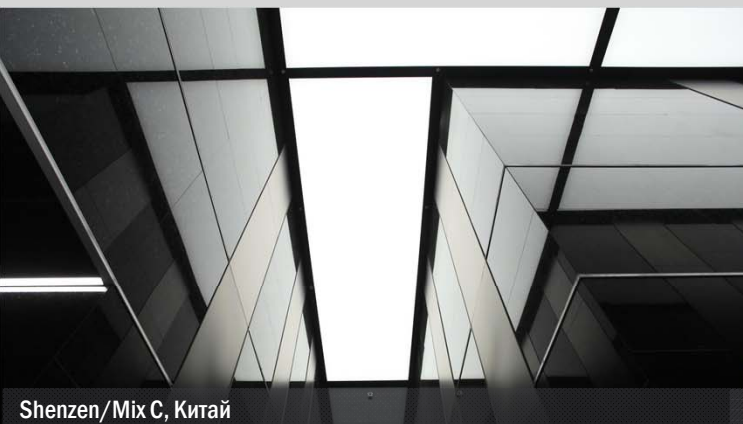
- Никаких бликов и отражений
- Менее утомительная атмосфера поддерживает людей более сосредоточенными в течение более длительных периодов времени
- Благоприятная рабочая среда благодаря поддержке циркадного ритма (для версии TW с управлением)
- Создаёт безмятежное ощущение как на открытом воздухе



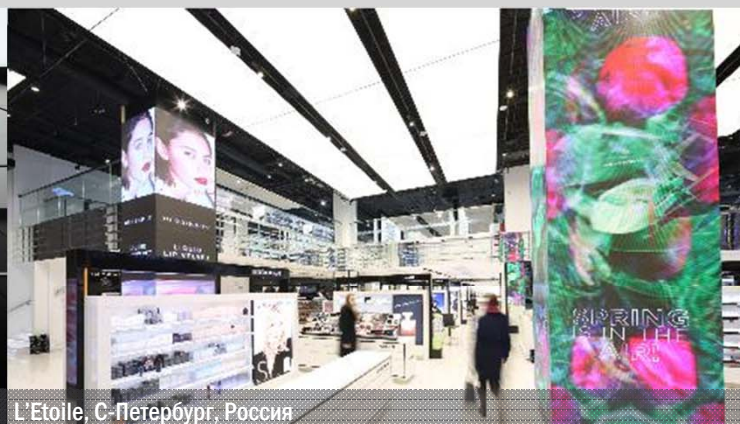


# Philips OneSpace prefab

Реализованные проекты



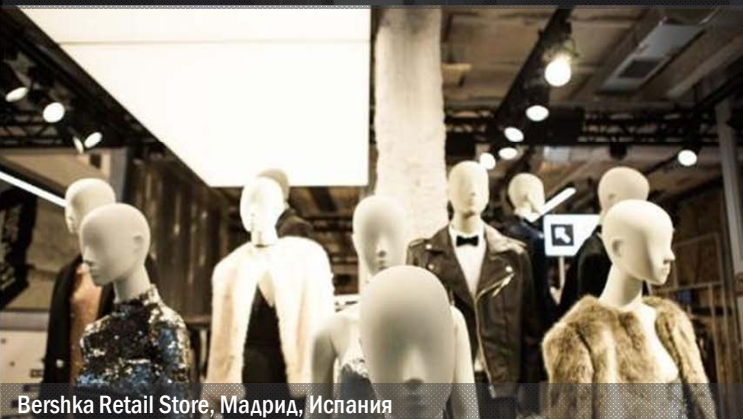
Shenzen/Mix C, Китай



L'Etoile, С-Петербург, Россия



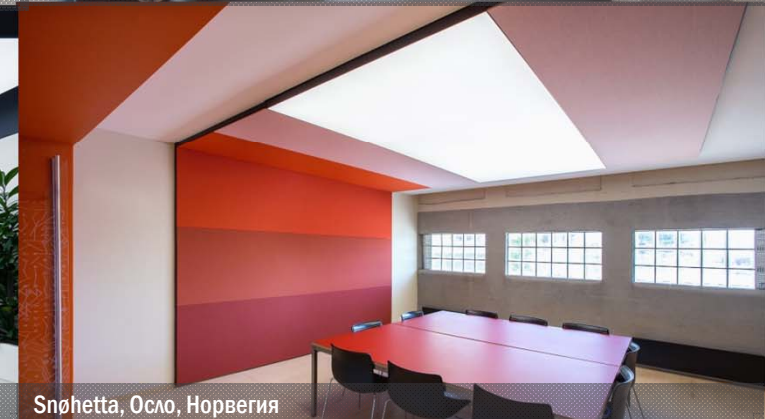
BMW/Mini Car Showroom, Тель-Авив, Израил



Bershka Retail Store, Мадрид, Испания

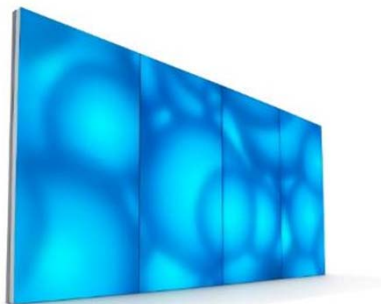


Light Application Centre, Эйндховен, Нидерланды



Snøhetta, Осло, Норвегия

## Large Luminous Surfaces



**Philips luminous textile**

**Philips OneSpace prefab**

**Продукция**

**Световой эффект**

Мягкое атмосферное освещение с улучшением акустики в помещении

Функциональный белый свет с улучшением акустики в помещении и высоким CRI

**Тип освещения**

Цветное динамичное освещение

Статичный белый цвет, изменяемый белый цвет

**Тип сборки**

Готовая панель  
от 720x720 мм до 1200x6480 мм  
(с шагом 60 мм)

Готовая панель  
от 900x900 мм до 1800x3000 мм  
(с шагом 300 мм)

**Доставка**

Готовы для установки

Готовы для установки



Signify

По всем вопросам обращайтесь: [lighting@solo.ru](mailto:lighting@solo.ru)